

PANNELLO SINCRO DI EMERGENZA

Istituto Comprensivo "COLOZZA" - Campobasso -
SCUOLA PRIMARIA
S. Antonio dei Lazzari
PIANO TERRA

ALL. 7.2.14

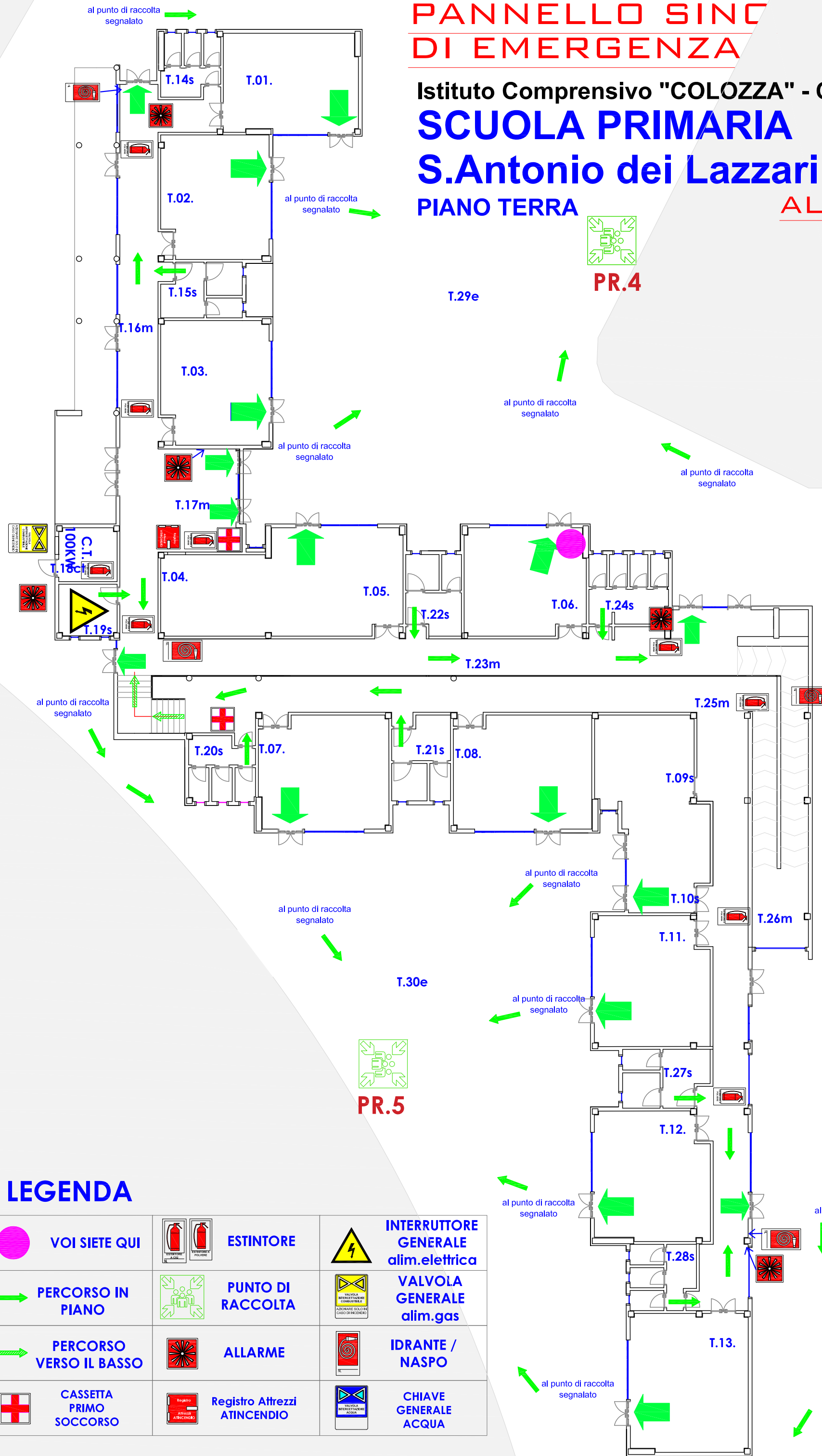


PR.4

T.29e

al punto di raccolta segnalato

al punto di raccolta segnalato



LEGENDA

	VOI SIETE QUI		ESTINTORE		INTERRUTTORE GENERALE alim.elettrica
	PERCORSO IN PIANO		PUNTO DI RACCOLTA		VALVOLA GENERALE alim.gas
	PERCORSO VERSO IL BASSO		ALLARME		IDRANTE / NASPO
	CASSETTA PRIMO SOCCORSO		Registro Attrezzi ATINCENDIO		CHIAVE GENERALE ACQUA