

# PANNELLO SINOTTICO DI EMERGENZA

Istituto Comprensivo "COLOZZA" - Campobasso -  
**SCUOLA PRIMARIA**  
**S. Antonio dei Lazzari**  
**PIANO TERRA**

ALL.7.2.16

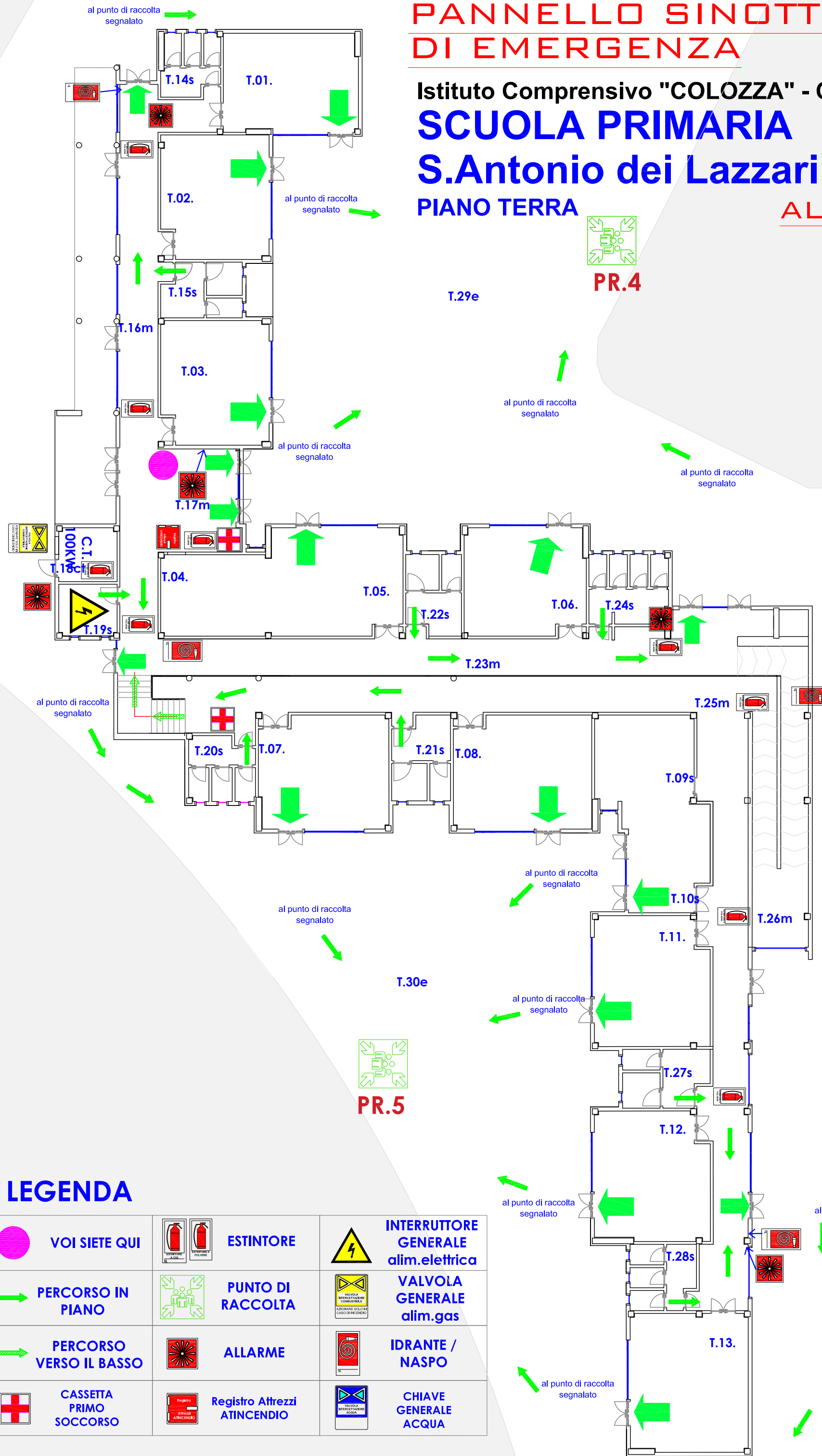


T.29e

PR.4

al punto di raccolta segnalato

al punto di raccolta segnalato



## LEGENDA

	<b>VOI SIETE QUI</b>		<b>ESTINTORE</b>		<b>INTERRUTTORE GENERALE alim.elettrica</b>
	<b>PERCORSO IN PIANO</b>		<b>PUNTO DI RACCOLTA</b>		<b>VALVOLA GENERALE alim.gas</b>
	<b>PERCORSO VERSO IL BASSO</b>		<b>ALLARME</b>		<b>IDRANTE / NASPO</b>
	<b>CASSETTA PRIMO SOCCORSO</b>		<b>Registro Attrezzi ATINCENDIO</b>		<b>CHIAVE GENERALE ACQUA</b>