

# PANNELLO SINOTTICO DI EMERGENZA

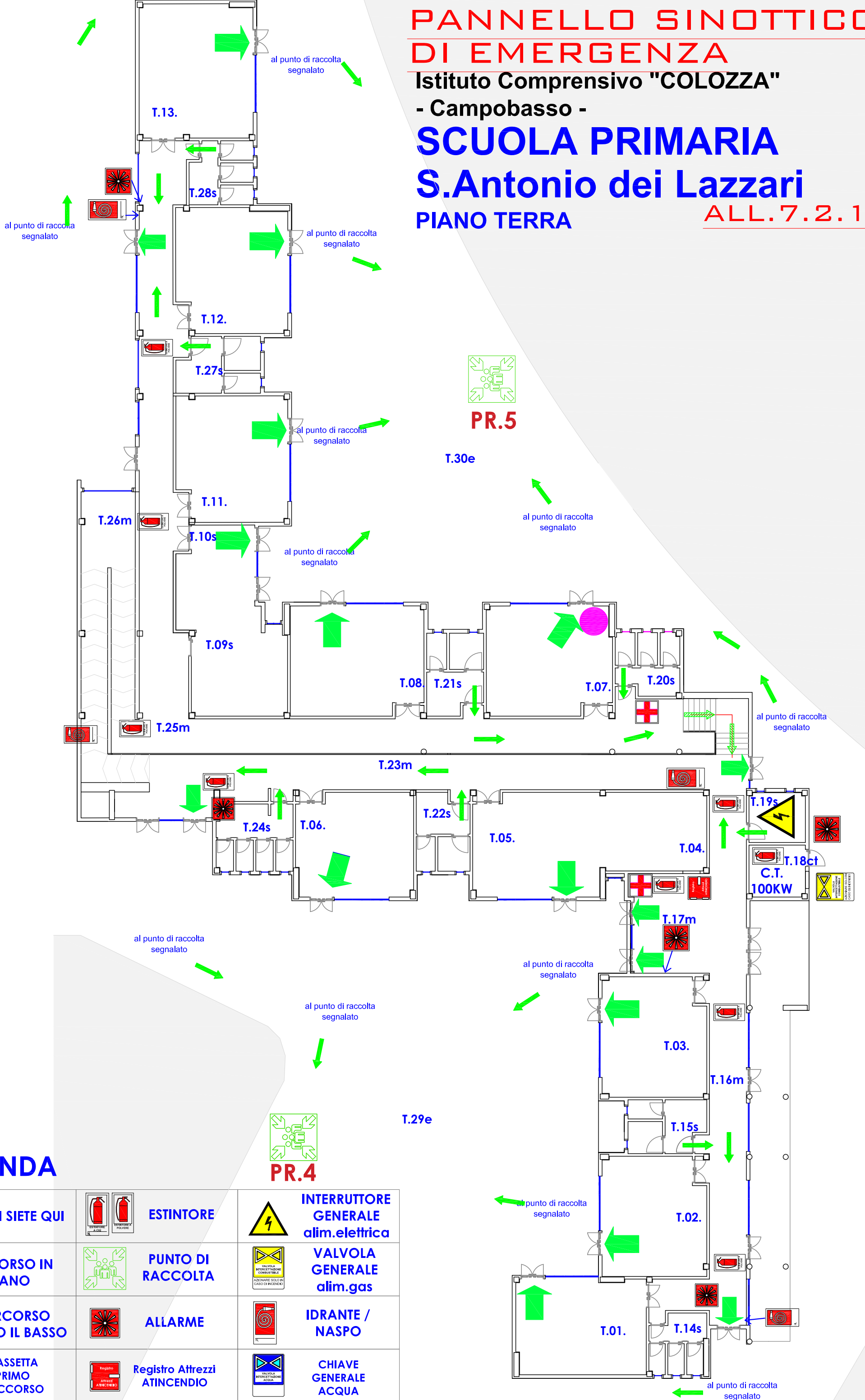
Istituto Comprensivo "COLOZZA"

- Campobasso -

## SCUOLA PRIMARIA S. Antonio dei Lazzari

PIANO TERRA

ALL.7.2.18



### LEGENDA

	VOI SIETE QUI		ESTINTORE		INTERRUTTORE GENERALE alim.elettrica
	PERCORSO IN PIANO		PUNTO DI RACCOLTA		VALVOLA GENERALE alim.gas
	PERCORSO VERSO IL BASSO		ALLARME		IDRANTE / NASPO
	CASSETTA PRIMO SOCCORSO		Registro Attrezzi ATINCENDIO		CHIAVE GENERALE ACQUA